



BIANCA INTERNATIONAL

BIANCA STANDARD 4

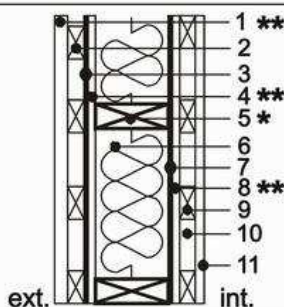
- case de locuit, vile
- case de vacanta

**SISTEM FRAMING
(SANDVICH)**

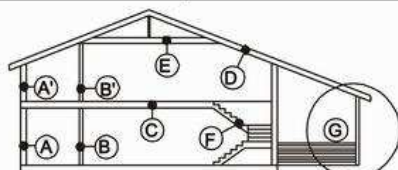
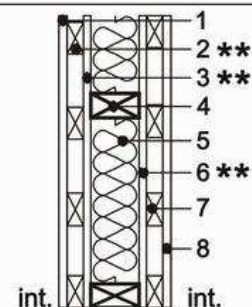
www.casebianca.ro

VARIANTA PERETI VENTILATI Pereti exteriori placati cu lambriuri de rasinoase lamba si uluc sau tip caplama cu strat de circulatie al aerului

A - A' DETALIU PERETE EXTERIOR



B - B' DETALIU PERETE INTERIOR



- A - A' - PERETE EXTERIOR
- B - B' - PERETE INTERIOR
- C - PLANSEU PESTE PARTER
- D - ACOPERIS
- E - PLANSEU PESTE MANSARDA
- F - SCARA INTERIOARA
- G - TERASE / BALCOANE

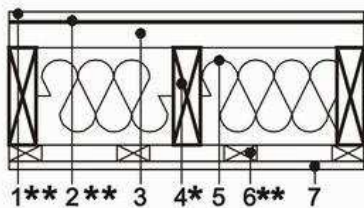
A - A' INCLUDE

- 1 - lambriu din lemn de rasinoase lamba si uluc 22mm sau 27-45mm **
- 2 - sipca lemn 24 x 50mm distantier pentru ventilatie aer
- 3 - membrana contra vant
- 4 - OSB 12mm
- OSB 15mm **
- 5 - structura perete (montanti) 45 x 90/135mm *
- 6 - termoizolatie vata minerala 150mm
- 7 - bariera de vapori folie PE 0.10 - 0.12mm
- 8 - OSB 10mm **
- 9 - sipca lemn 30 x 50mm pentru montaj gips carton
- structura metalica 30 x 60mm pentru montaj gips carton
- 10 - spatiu aer pentru instalatii termice, sanitare, electrice
- 11 - lambriu din lemn de rasinoase lamba si uluc 16mm sau gips carton 12.5mm

B - B' INCLUDE

- 1 - lambriu din lemn de rasinoase lamba si uluc 16mm sau gips carton 12.5mm
- 2 - sipca lemn 30 x 50mm pentru montaj gips carton
- structura metalica 30 x 60mm pentru montaj gips carton **
- 3 - OSB 10mm **
- 4 - structura perete (montanti) 45 x 90mm
- 5 - fonoizolatie vata minerala 100mm
- 6 - OSB 10mm **
- 7 - sipca lemn 30 x 50mm pentru montaj gips carton
- structura metalica 30 x 60mm pentru montaj gips carton
- 8 - lambriu din lemn de rasinoase lamba si uluc 16mm sau gips carton 12.5mm

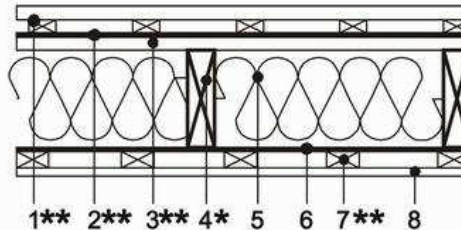
C DETALIU PLANSEU LOCUIBIL



C INCLUDE

- 1 - dusumea lambriu din lemn de rasinoase lamba si uluc 16mm sau parchet laminat **
- 2 - folie PE - 0.5mm **
- 3 - dusumea oarba 45mm sau OSB 22mm
- 4 - grinzi planseu 50 x 150/230mm *
- 5 - fonoizolatie vata minerala 100mm
- 6 - sipca lemn 30 x 50mm pentru montaj gips carton
- structura metalica 30 x 60mm pentru montaj gips carton **
- 7 - lambriu din lemn de rasinoase lamba si uluc 16mm sau gips carton 9.5mm

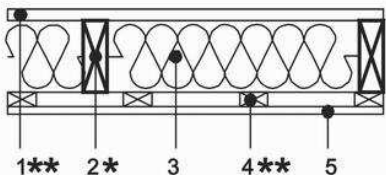
D DETALIU ACOPERIS MANSARDAT



D INCLUDE

- 1 - sipci 25 x 50mm pentru montaj tigla ceramica sau metalica, se monteaza vertical si orizontal **
- 2 - membrana contra vant **
- 3 - scandura lemn de rasinoase 24mm (astereala)
- OSB 12mm **
- 4 - capriori 50 x 150/230mm *
- 5 - termoizolatie vata minerala 150mm
- 6 - bariera de vapori folie PE 0.10 - 0.12mm
- 7 - sipca lemn 30 x 50mm pentru montaj gips carton
- structura metalica 30 x 60mm pentru montaj gips carton **
- 8 - lambriu din lemn de rasinoase lamba si uluc 16mm sau gips carton 9.5mm

S.C. BIANCA INTERNATIONAL S.R.L. BIANCA STANDARD 4

<p>E DETALIU TAVAN MANSARDA</p>  <p>1** 2* 3 4** 5</p>	<p>F SCARA INTERIOARA</p> <p>1 - scara din lemn de rasinoase cu balustrada si mana curenta, trepte lamelare cu margini din lemn de esenta tare.</p>
<p>E INCLUDE</p> <p>1 - captuseala scandura lemn de rasinoase 24mm sau OSB 10mm ** 2 - grinzi planseu 50 x 90/150mm * 3 - termoizolatie vata minerala 100mm 4 - sipca lemn 30 x 50mm pentru montaj gips carton - structura metalica 30 x 60mm pentru montaj gips carton ** 5 - lambriu din lemn de rasinoase lamba si uluc 16mm sau gips carton 9.5mm</p>	<p>G TERASE SI BALCOANE</p> <p>1 - stalpi din lemn de rasinoase + elemente metalice de fixare 2 - balustrada + mana curenta din lemn de rasinoase 3 - lambriuri din lemn de rasinoase 4 - dusumele din lemn de rasinoase</p>
<p>* dimensiune stabilita in functie de calculul de rezistenta ** materiale si optiuni optionale care nu sunt incluse in pret</p>	

NOTA: BIANCA INTERNATIONAL **POATE OFERI** clientului **CASA LA CHEIE** numai dupa ce beneficiarul detine toate proiectele de executie, implicit antemasuratorile si finisajele precizate, in baza unui deviz oferta, pus la dispozitie de catre firma noastra.

ANEXA 1

NR.	ALTE MATERIALE SI SERVICII INCLUSE IN PRETUL STANDARD
1	Ferestre termopan PVC, aluminiu, lemn stratificat sau clasice din lemn de rasinoase
2	Usi interioare de rasinoase sau celulare PORTA
3	Usa de intrare stejar, brad, metalica
4	Pazie + saceac
5	Hidroizolatie la talpa casei (membrana bitumata) & smoala lichida rece
6	Montaj gips carton fara finisaje (chituit, gletuit, zugravit)
7	Lambrisari interioare si exterioare cu lambriuri din lemn de rasinoase
8	Accesorii de finisaj (plinta pardoseala, sipci de imbinare, coltare, etc)
9	Sisteme de fixare (ancorare) fata de fundatie (conexpanduri, ancore, etc.)
10	
11	
12	
13	
14	
15	Montajul pe teritoriul Romaniei

ANEXA 2

NR.	PRODUSE, MATERIALE, SERVICII SI ACCESORII OPTIONALE
1	Obloane pline tip Z
2	Obloane cu lamele orizontale
3	Dusumele (podele) lamba si uluc 22mm din lemn de rasinoase
4	Dusumele (podele) lamba si uluc 42mm din lemn de rasinoase
5	Lambriu lamba si uluc 16mm din lemn de rasinoase
6	Lambriu lamba si uluc 22mm din lemn de rasinoase
7	Tratament fungic si antiseptic doar elemente structurale
8	Tratament ignifug doar elemente structurale
9	Termosistem (adeziv, polistiren expandat de fatada 5cm, masa de spaclu, plasa fibra sticla, glet de finisaj, amorsa, zugraveli sau tencuieli decorative siliconice pentru fatada) glafuri normale sau decorative la partea de jos din: pvc, aluminiu, ceramice, etc.
10	
11	