



**BIANCA INTERNATIONAL**

# BIANCA STANDARD 2

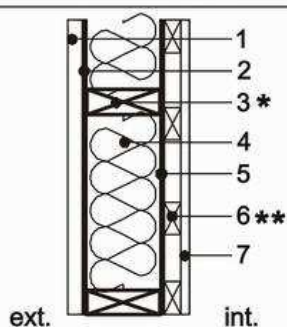
- case de locuit
- case de vacanta

**SISTEM FRAMING  
(SANDVICH)**

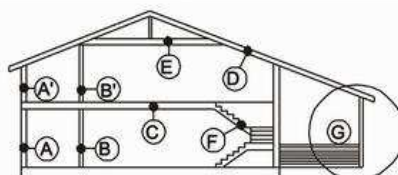
[www.casebianca.ro](http://www.casebianca.ro)

**VARIANTA RUSTICA** Finisaje exterioare predominante in lambriuri din lemn de rasinoase lamba si uluc sau caplama

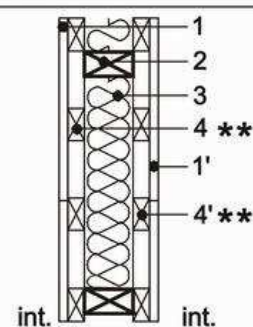
## A - A' DETALIU PERETE EXTERIOR



## B - B' DETALIU PERETE INTERIOR



- A - A' - PERETE EXTERIOR
- B - B' - PERETE INTERIOR
- C - PLANSEU PESTE PARTER
- D - ACOPERIS
- E - PLANSEU PESTE MANSARDA
- F - SCARA INTERIOARA
- G - TERASE / BALCOANE



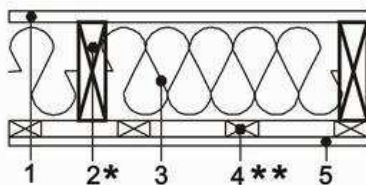
### A - A' INCLUDE

- 1 - lambriu din lemn de rasinoase lamba si uluc grosime 22mm - 27-45mm \*\*
- 2 - membrana contra vant
- 3 - structura perete (montanti) 45 x 90/135mm \*
- 4 - termoizolatie vata minerala 150mm
- 5 - bariera de vapori folie PE 0.10 - 0.12mm
- 6 - sipca lemn 30 x 50mm pentru montaj gips carton - structura metalica 30 x 60mm pentru montaj gips carton \*\*
- 7 - lambriu din lemn de rasinoase lamba si uluc 16mm sau gips carton 12.5mm

### B - B' INCLUDE

- 1 - 1' - lambriu din lemn de rasinoase lamba si uluc 16mm sau gips carton 12.5mm
- 2 - structura perete (montanti) 45 x 90mm
- 3 - fonoizolatie vata minerala 50mm
- 4 - 4' - sipca lemn 30x50mm pentru montaj gips carton - structura metalica 30 x 60mm pentru montaj gips carton \*\*

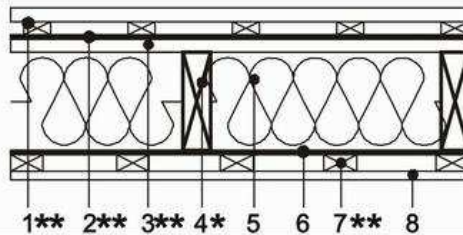
### C DETALIU PLANSEU LOCUIBIL



### C INCLUDE

- 1 - dusumea oarba geluita lamba si uluc 42mm - OSB 22mm \*\*
- 2 - grinzi planseu 50 x 150/230mm \*
- 3 - fonoizolatie vata minerala 100mm
- 4 - sipca lemn 30 x 50mm pentru montaj gips carton - structura metalica 30 x 60mm pentru montaj gips carton \*\*
- 5 - lambriu din lemn de rasinoase lamba si uluc 16 mm sau gips carton 9.5mm

### D DETALIU ACOPERIS MANSARDAT



### D INCLUDE

- 1 - sipci 25 x 50mm pentru montaj tigla ceramica sau metalica, se monteaza vertical si orizontal \*\*
- 2 - membrana contra vant \*\*
- 3 - scandura lemn de rasinoase 24mm (astereala) sau OSB 12mm \*\*
- 4 - capriori 50 x 150/230mm \*
- 5 - termoizolatie vata minerala 150mm
- 6 - bariera de vapori folie PE 0.10 - 0.12mm
- 7 - sipca lemn 30 x 50mm pentru montaj gips carton - structura metalica 30 x 60mm pentru montaj gips carton \*\*
- 8 - lambriu din lemn de rasinoase lamba si uluc 16mm sau gips carton 9.5mm

S.C. BIANCA INTERNATIONAL S.R.L. BIANCA STANDARD 2

<p><b>E DETALIU TAVAN MANSARDA</b></p> <p>1** 2* 3** 4** 5</p>	<p><b>F SCARA INTERIOARA</b></p> <p>1 - scara din lemn de rasinoase cu balustrada si mana curenta, trepte lamelare cu margini din lemn de esenta tare.</p>
<p><b>E INCLUDE</b></p> <p>1 - captuseala scandura lemn de rasinoase 24mm sau OSB 10mm **                  2 - grinzi planseu 50 x 90/150mm *                  3 - termoizolatie vata minerala 100mm **                  4 - sipca lemn 30 x 50mm pentru montaj gips carton                  - structura metalica 30 x 60mm pentru montaj gips carton **                  5 - lambriu din lemn de rasinoase lamba si uluc 16mm sau gips carton 9.5mm</p>	<p><b>G TERASE SI BALCOANE</b></p> <p>1 - stalpi din lemn de rasinoase + elemente metalice de fixare                  2 - balustrada + mana curenta din lemn de rasinoase                  3 - lambruri din lemn de rasinoase                  4 - dusumele din lemn de rasinoase</p>
<p>* dimensiune stabilita in functie de calculul de rezistenta                  ** materiale si optiuni optionale care nu sunt incluse in pret</p>	

**NOTA:** BIANCA INTERNATIONAL **POATE OFERI** clientului **CASA LA CHEIE** numai dupa ce beneficiarul detine toate proiectele de executie, implicit antemasuratorile si finisajele precizate, in baza unui deviz oferta, pus la dispozitie de catre firma noastra.

**ANEXA 1**

NR.	ALTE MATERIALE SI SERVICII INCLUSE IN PRETUL STANDARD
1	Ferestre termopan PVC, aluminiu, lemn stratificat sau clasice din lemn de rasinoase
2	Usi interioare de rasinoase sau celulare PORTA
3	Usa de intrare stejar, brad, metalica
4	Pazie + saceac
5	Hidroizolatie la talpa casei (membrana bitumata) & smoala lichida rece
6	Montaj gips carton fara finisaje (chituit, gletuit, zugravit)
7	Lambrisari interioare si exterioare cu lambruri din lemn de rasinoase
8	Accesorii de finisaj (plinta pardoseala, sipci de imbinare, coltare, etc)
9	Sisteme de fixare (ancorare) fata de fundatie (conexpanduri, ancore, etc.)
10	
11	
12	
13	
14	
15	Montajul pe teritoriul Romaniei

**ANEXA 2**

NR.	PRODUSE, MATERIALE, SERVICII SI ACCESORII OPTIONALE
1	Obloane pline tip Z
2	Obloane cu lamele orizontale
3	Dusumele (podele) lamba si uluc 22mm din lemn de rasinoase
4	Dusumele (podele) lamba si uluc 42mm din lemn de rasinoase
5	Lambriu lamba si uluc 16mm din lemn de rasinoase
6	Lambriu lamba si uluc 22mm din lemn de rasinoase
7	Tratament fungic si antiseptic doar elemente structurale
8	Tratament ignifug doar elemente structurale
9	Termosistem (adeziv, polistiren expandat de fatada 5cm, masa de spaclu, plasa fibra sticla, glet de finisaj, amorsa, zugraveli sau tencuieli decorative siliconice pentru fatada) glafuri normale sau decorative la partea de jos din: pvc, aluminiu, ceramice, etc.
10	
11	